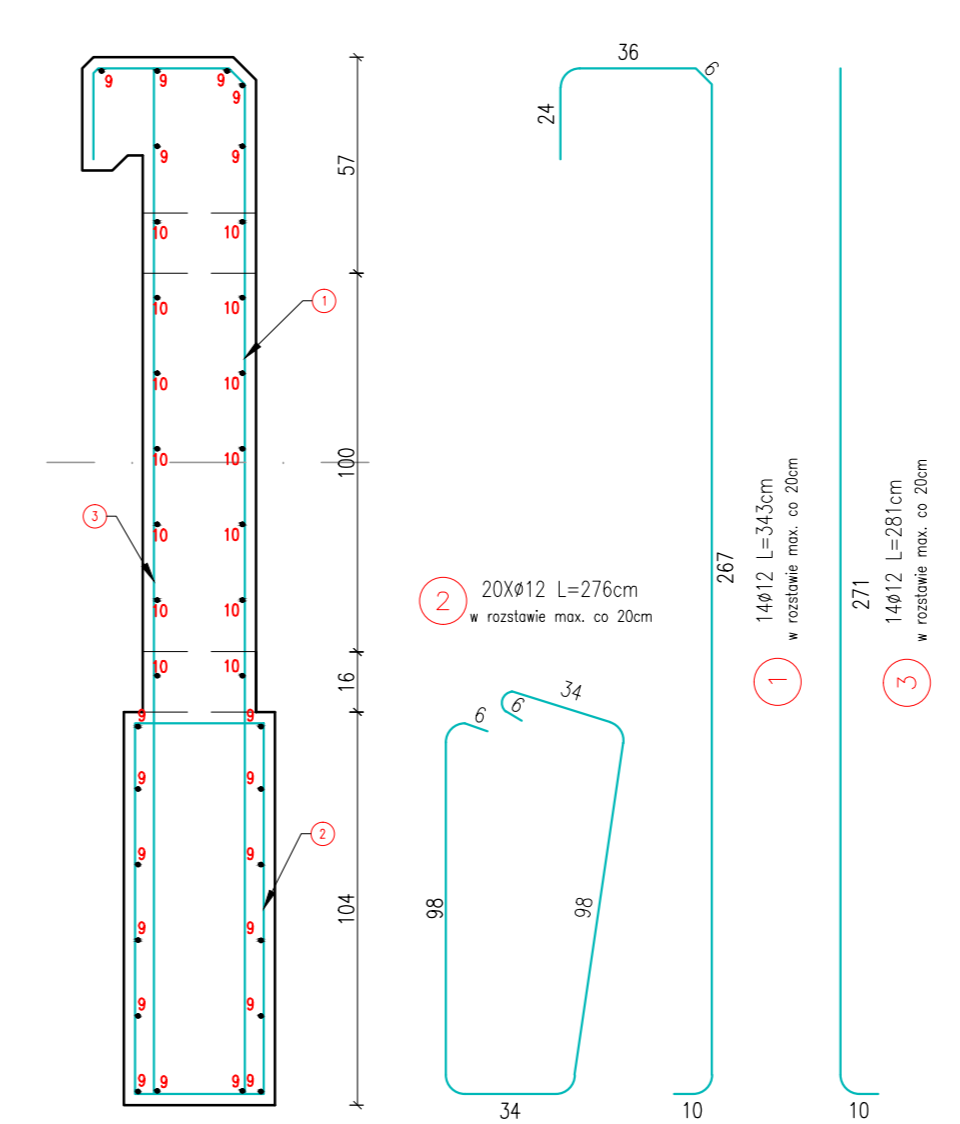


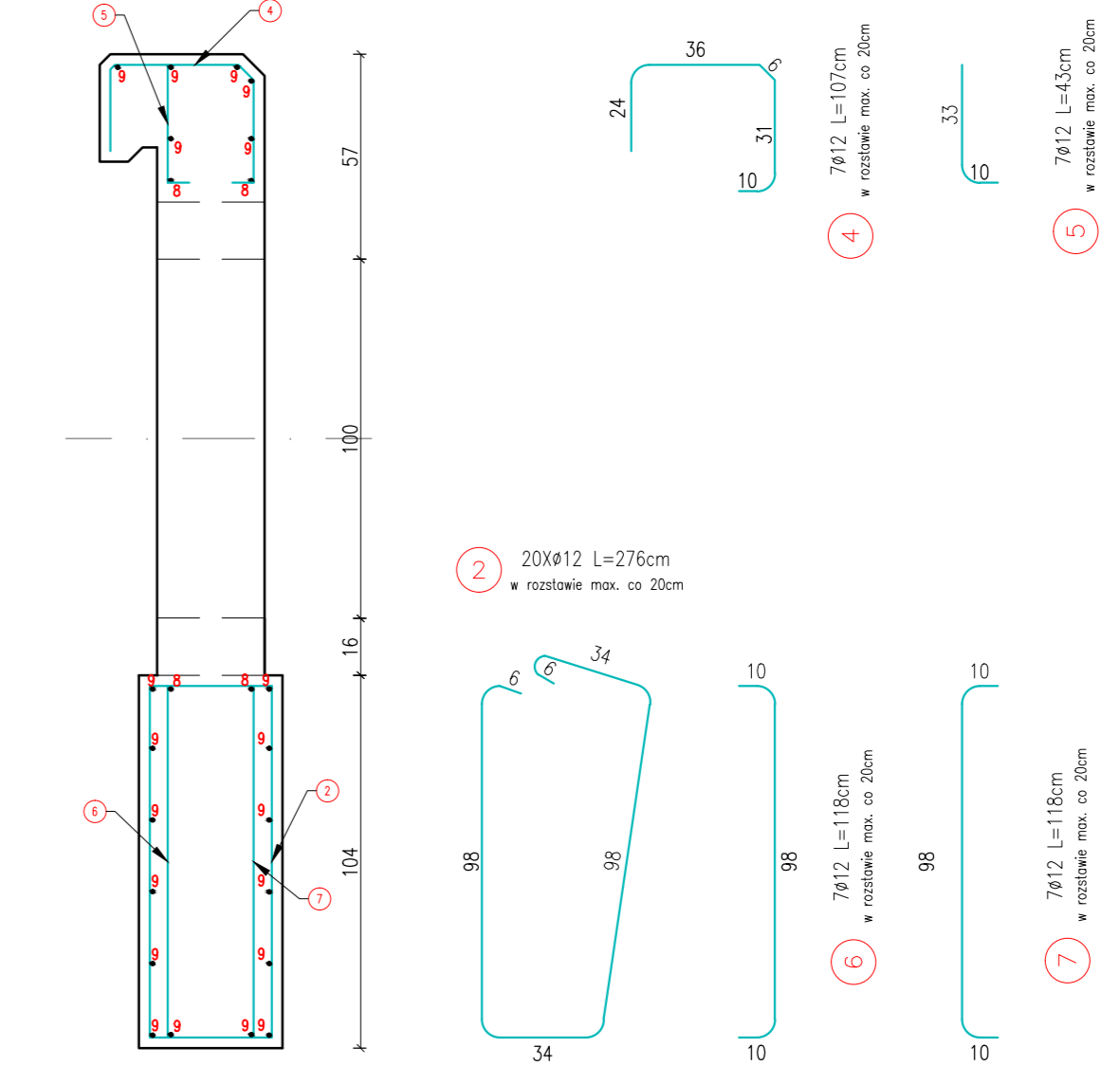
17) 4x12 L=300cm
w rozstawie max. co 20cm
80

- 9) 20x12 L=394cm
w rozstawie max. co 20cm
394
- 8) 4x12 L=157cm
w rozstawie max. co 20cm
157
- 10) 14x12 L=128cm
w rozstawie max. co 20cm
128
- 10) 14x12 L=128cm
w rozstawie max. co 20cm
128

PRZEKRÓJ A-A



PRZEKRÓJ B-B



WYKAZ STALI:				
Nr Pręta	Średnica [mm]	Długość [m]	Ilość [szt.]	Długość całkowita
				BST500S ø 12 [m]
1	12	3,43	14	48,02
2	12	2,76	20	55,20
3	12	2,81	14	39,34
4	12	1,07	7	7,49
5	12	0,43	7	3,01
6	12	1,18	7	8,26
7	12	1,18	7	8,26
8	12	1,57	4	6,28
9	12	3,94	20	78,80
10	12	1,28	28	35,84
11	12	0,80	4	3,20
Długość razem			[m]	293,70
Masa jednostkowa			[kg/m]	0,888
Masa razem			[kg]	260,81
Masa ogólna			[kg]	260,81

Beton: C45/55 V= 2,14 m³

Uwagi:
1. Otulina 3 cm.
2. Powierzchnie stykające się z gruntem zabezpieczyć izolacją przeciwwilgociową, pozostałą powierzchnię zabezpieczyć środkami antykorozyjnymi.

<p>Powiat Wołomiński ul. Prądzyńskiego 3 05-200 Wołomin</p>	<p>LIPUS Biuro Opracowywania Programów i Projektów Inżynierii Komunikacyjnej Marcin Dobek tel./fax (+48-82) 560-56-27 ul. Matejki 7, 22-100 Czerni</p>

ZBROJENIE WLOTU ŚCIANKI CZOŁOWEJ

DROGOWA/MOSTOWA		PROJEKT WYKONAWCZY		
Utworzone	Data	Skala	Wersja rysunku	Nr rysunku
nr 552.2015 z dnia 27.11.2015	06.2016	1:20	1	3.3
Autorzy	Imię i nazwisko	Podpis	Nr uprawnień	Branda
Projektant:	mgr inż. Marcin Dobek		LUB0211PWO005	drog
Opracował:	inż. Karol Nowak			drog
Sprawił:	mgr inż. Stanisław Miłusz		LUB0212PWO005	drog